



TARSUS
ÜNİVERSİTESİ

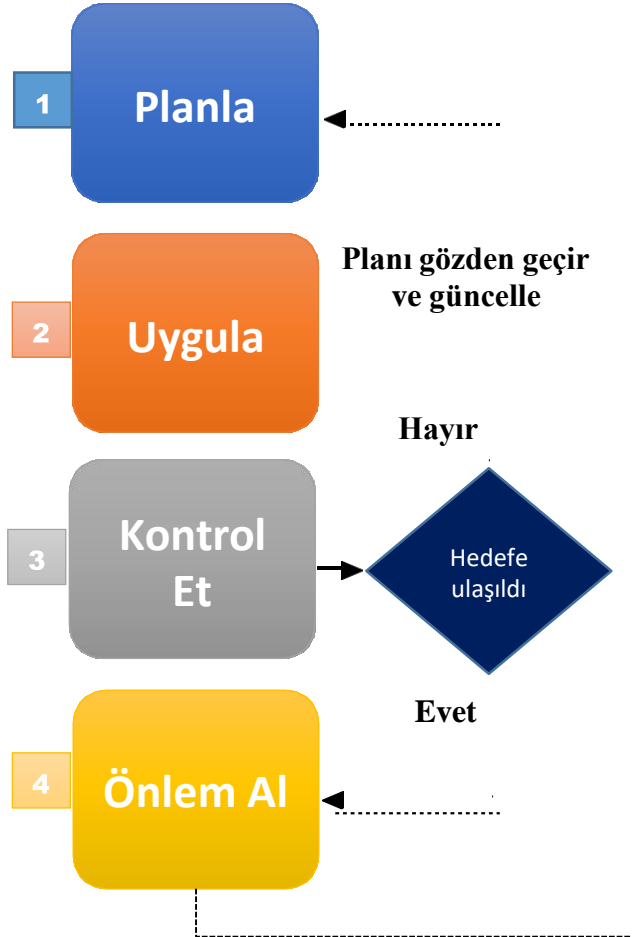
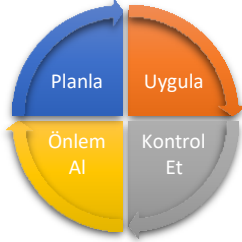
İYİLEŞTİRME EYLEM PLANLARI

KALİTE KOORDİNATÖRLÜĞÜ

Bu İyileştirme Planları Kalite Güvence Sistemindeki sürekli iyileştirme adımlarından oluşmaktadır.

HAZIRLAYAN
Kalite Koordinatörlüğü

Kalite Güvence Sisteminde Sürekli İyileştirme



Süreç İyileştirme

Standart gereksinimlerin ve paydaş beklentilerinin en üst düzeyde karşılanması için bir sürecin performans düzeyinin yükseltilmesidir.

İyileştirme Planı

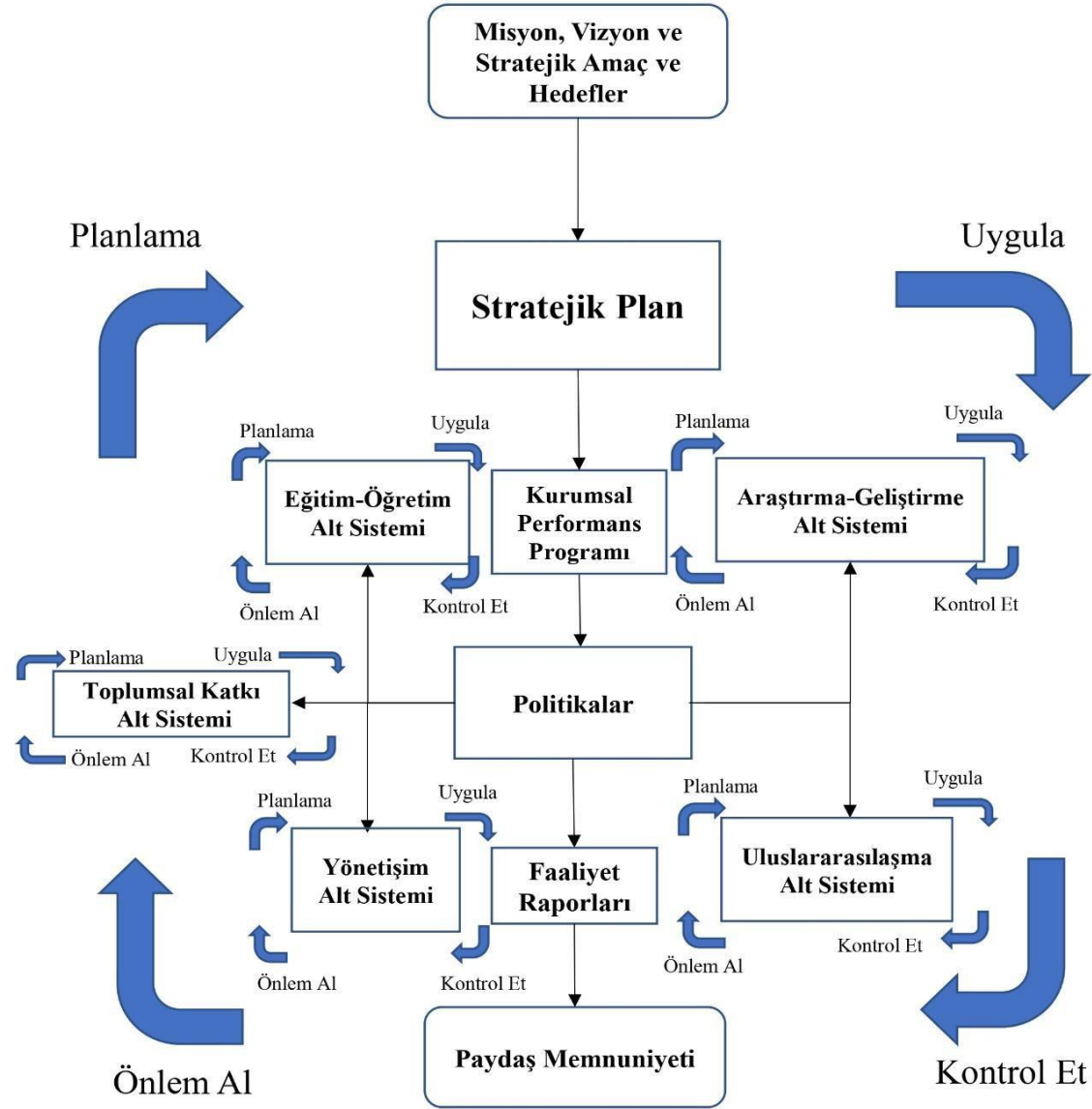
PUKÖ döngüsünde “Kontrol Et” aşamasında süreçlerin ölçüm ve değerlendirmesi yapılır. “Önlem Al” aşamasında ise yapılmış olan değerlendirmelere yönelik iyileştirme planları oluşturulur.

Sürekli iyileşen süreçler oluşturmak için iyileştirme planlarınız hazır mı?

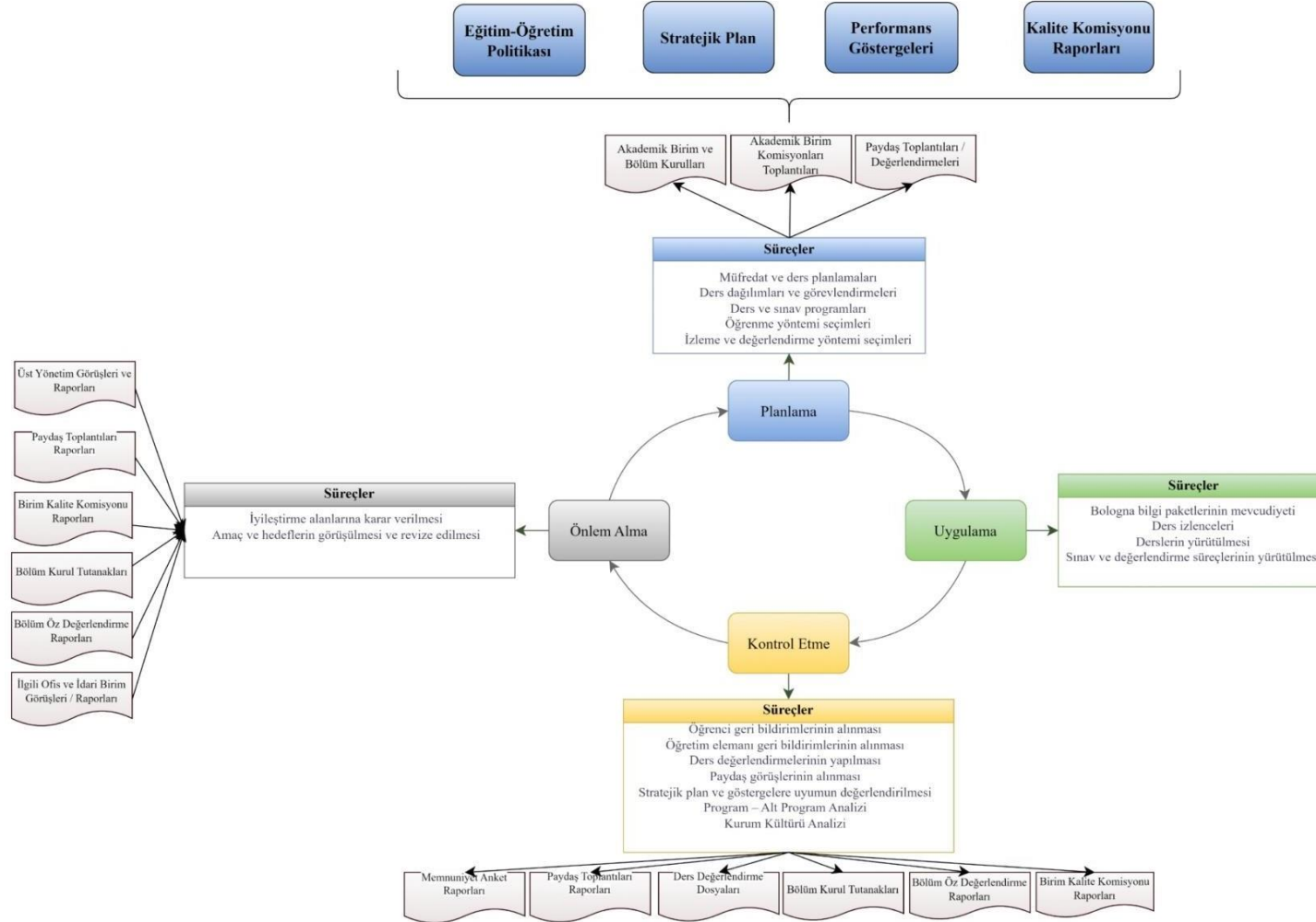
İYİLEŐTİRME DÖNGÜLERİ (PUKÖ)

- İyileŐtirme döngüleri, kalite güvencesi, eğitim-öğretim, araştırma-geliŐtirme ve toplumsal katkı süreçlerine yönelik olarak, üniversitemiz ilgili politikaları göz önünde bulundurularak hazırlanmış olan akıŐları ifade etmektedir.
- Döngüler, PUKÖ'nün her bir adımı için (planla, uygula, kontrol et, önlem al); ilgili süreçleri, süreçlerin çıktısı olan veya girdisi olan dokümanları ve adımlar arasındaki bağlantıları içermektedir.
- PUKÖ döngüleri, birimlerin; kalite komisyonları, bölüm ve birim kurulları gündemlerine rehberlik edebilme amacı taşımaktadır. Bu kurul ve komisyonlardaki gündemler ve görüşmeler, iyileŐtirme döngüleri göz önünde bulundurularak tamamlanır.

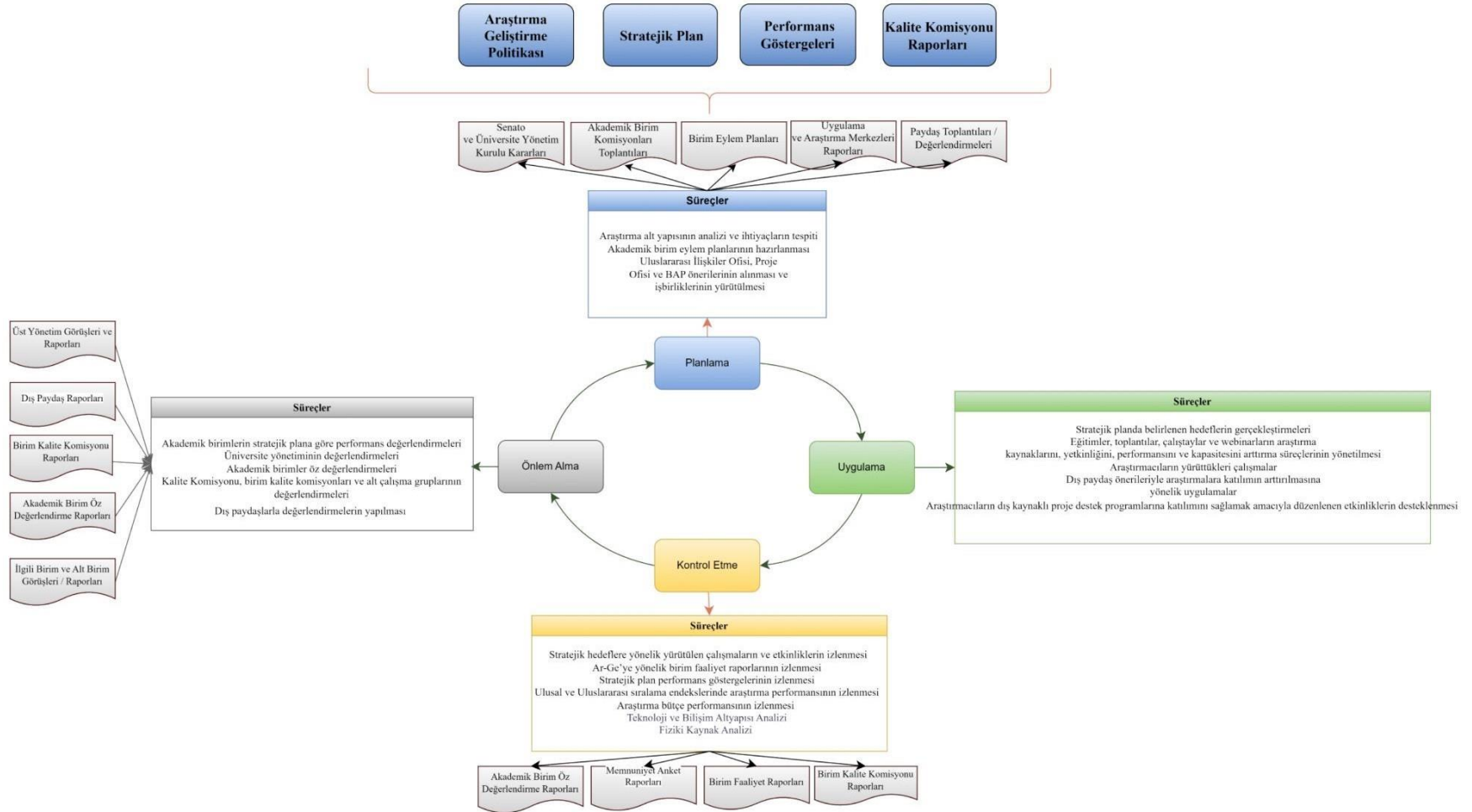
Kalite Güvencesi Sistemi İyileştirme Döngüsü



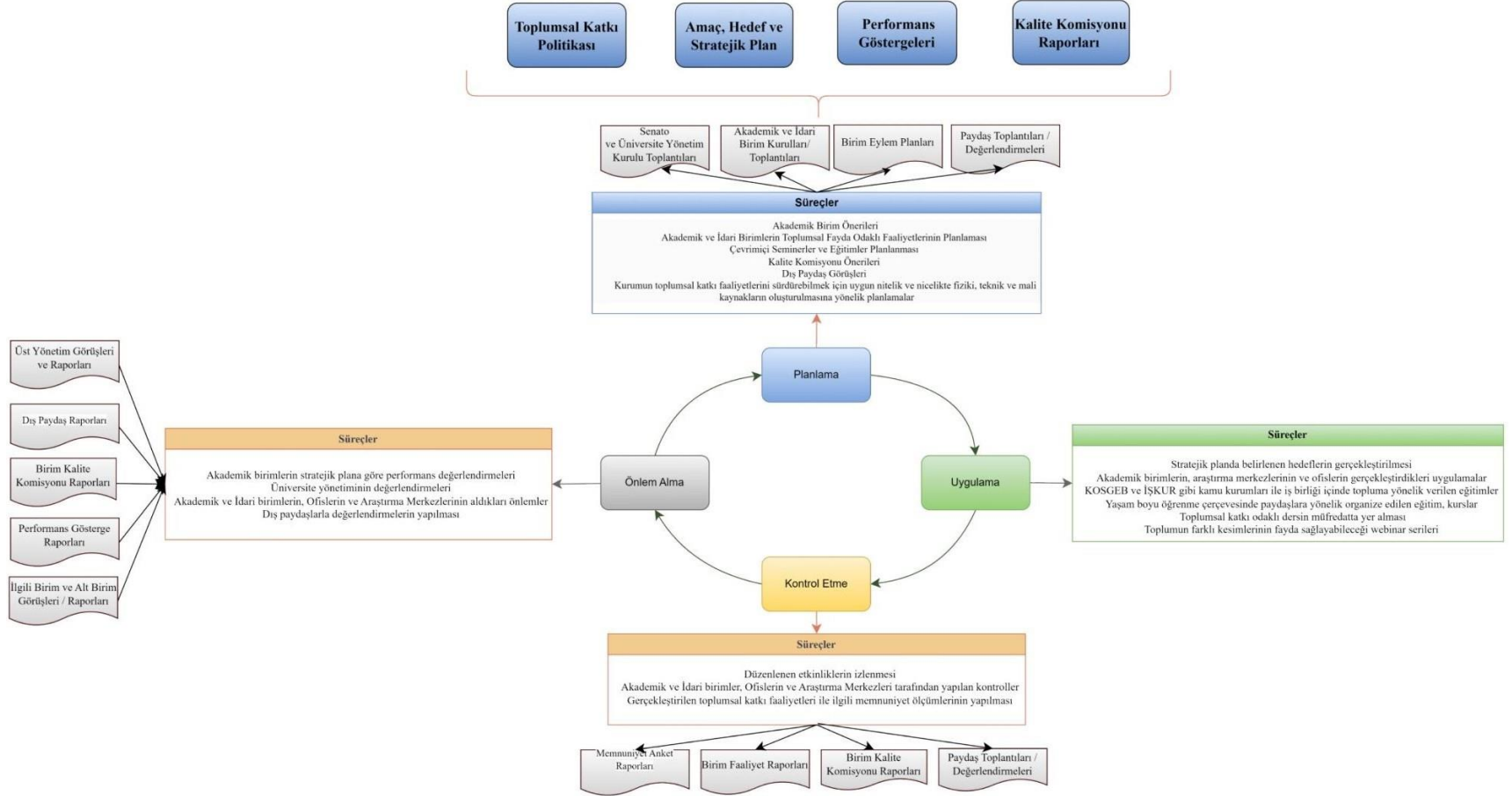
Eğitim ve Öğretim İyileştirme Döngüsü



Araştırma- Geliştirme İyileştirme Döngüsü



Toplumsal Katkı İyileştirme Döngüsü



İYİLEŐTİRME EYLEM PLANI

- Bu plan, YÖKAK Kurumsal DıŐ Deęerlendirme programı kapsamında hazırlanmıŐ olan ve izleme raporlarındaki “Güçlü Yönleri-GY”, “GeliŐmeye Açık Yönleri-GA” ve bu alanlarda yapılmıŐ olan deęerlendirmelere yönelik kurumsal iyileŐtirme adımlarını içermektedir.
- Kurumsal geri bildirim ve izleme raporlarına Kalite Koordinatörlüęü web sayfası üzerinden erişilebilmektedir (<https://kalite.tarsus.edu.tr/tr/page/dis-degerlendirme-raporu/2703>)
- AktarılmıŐ olan, “güçlü yönler”, “geliŐmeye açık yönler”, “tespitler” ve “iyileŐtirme adımları”; ilgili akademik ve idari birimlerin, bu alanlarda iyileŐtirme çalıŐmaları yapabilmeleri için birim eylem planlarına dahil edebilecekleri ve öz deęerlendirme süreçleri ile izleyebilecekleri temel adımları ifade etmektedir.
- Kurumsal iyileŐtirme eylem planı, idari ve akademik birimlerin iyileŐtirme planları için bir rehber niteliğindedir.

GÜÇLÜ YÖNLER

İyileştirme Eylem Planı

No	Güçlü Yönler (GY)	Tespitler	Sorumlu Birim	İyileştirme Adımı
KGS-GY3	KURUMUN KALİTE GÜVENCESİ, EĞİTİM-ÖĞRETİM, ARAŞTIRMA-GELİŞTİRME, TOPLUMSAL KATKI, ULUSLARARASILAŞMA VE YÖNETİM POLİTİKALARINI OLUŞTURMUŞ VE PAYLAŞMIŞ OLMASI	<ul style="list-style-type: none">Bu güçlü yanın sürdürülebilmesi için politikaların uygulamalara yansımalarının izlenmesi ve değişen ihtiyaçlara göre güncellenmesiPolitika kurulunda dış paydaş yer almaması. Dış Paydaş görüşlerinin dikkate alındığına dair yeterli kanıt olmaması	TÜM BİRİMLER	➤ Üniversite politikalarının birimlerde, dış paydaş toplantıları gündemine alınması
	ALAN ODAKLI EĞİTİME SAHİP OLMASI	<p>Tıbbi Dokümantasyon ve Sekreterlik Programı tıbbi terminoloji, tıbbi dokümantasyon, hastalıklar bilgisi ve tıbbi sekreterlik gibi sağlık sektörü ile doğrudan ilgili kendi alanlarında eğitim sunarak derinlemesine öğrenme sağlaması.</p> <p>Sağlık kurumları işletmeciliği programında işletme, iktisat, hastane yönetimi ve temel sağlık hizmetleriyle ilgili disiplinlerden oluşan dersler ve yenilenen teknolojiye entegre bir eğitim sistemi</p> <p>İlk ve Acil Yardım programı hem teorik hem de pratik bilgileri kapsayan bir yaklaşım benimsemiştir. Öğrenciler, temel yaşam desteği, ileri yaşam desteği ve ilk yardım konularında kapsamlı eğitim alarak, gerçek hayatta karşılaştıkları durumlardaki kararlarını hızla verebilecek bilgi ve beceriye sahip olması</p>	SAĞLIK HİZMETLERİ MYO	<p>Alana yönelik uygulamalı derslerin müfredata eklenmesi</p> <p>Alana yönelik uygulamalı derslerin müfredata eklenmesi (Sağlık teknolojileri ve Sağlık Kurumlarında Yapay Zeka Uygulamaları ve İstem Tasarımı)</p> <p>Pratik ve teorik bilgi için dış paydaş katılımı ile değerlendirilmesi</p>

KGS-GY6	PAYDAŞ GERİ BİLDİRİM MEKANİZMASI OLARAK ÇOKLU YÖNTEMLERİN KULLANILMASI	<ul style="list-style-type: none"> • Paydaş geri bildirim mekanizmaları olarak çoklu yöntemlerin kullanılmaya devam ettiği ancak karar ve uygulamalara yansıma kanıtlarının kısıtlı olması 	TÜM BİRİMLER ÜST YÖNETİM	➤ Planlamalarda ve izlemelerde dış paydaş görüşlerinin toplantı gündemlerine alınması
EĞ.ÖĞR-GY1	KURUMDA AİDİYETİ GÜÇLÜ VE MOTİVASYONU YÜKSEK ÖĞRETİM ELEMANI KADROSUNUN BULUNMASI	<ul style="list-style-type: none"> • Öğretim elemanlarının kurumsal aidiyetin ve motivasyonun yıllık uygulanan anketler vasıtası ile değerlendirilmesi önemli bir uygulama olup bunun sürekliliğinin sağlanması ve değerlendirme sonuçlarının paydaş katılımlı değerlendirilmesi ve sonuçlar doğrultusunda iyileştirmelerin yapılması. 	ÜST YÖNETİM AKADEMİK BİRİMLER	➤ Birim komisyonlarında anket sonuçlarının paydaş katılımı ile değerlendirilmesi
EĞ.ÖĞR-GY2	ÖĞRETİM ELEMANI BAŞINA DÜŞEN ÖĞRENCİ SAYISININ DÜŞÜK OLMASI, DANIŞMAN VE ÖĞRETİM ELEMANLARININ ULAŞILABİLİR OLMASI	<ul style="list-style-type: none"> • Öğretim elemanı başına düşen öğrenci sayılarının özellikle Meslek Yüksekokulu programlarında düşürülmesi yönünde önlemler alınması. • Akademik danışmanlık hizmetlerine ilişkin öğrencilerden geri bildirimlerin sürekli alınması ve geri bildirimler doğrultusunda iyileştirmelerin yapılması güçlü yanın sürdürülebilmesi. 	ÜST YÖNETİM TÜM AKADEMİK BİRİMLER	➤ Öğrenci geri bildirimlerinin her ders dönemi sonrası, bölüm ve birim komisyonlarında değerlendirilmesi ve sonuçların paylaşılması.
EĞ.ÖĞR-GY3	ÖĞRETİM ELEMANLARININ OFIS DONANIM VE DERS KAYNAKLARI KONUSUNDAKI TALEPLERİNİN İVEDİLİKLE KARŞILANMASI	<ul style="list-style-type: none"> • Taleplerin ve taleplerin karşılama oranlarının izlenmesine ilişkin de bir mekanizma oluşturulması, iyileştirme çalışmalarının öğretim elemanlarından alınan geri bildirimlerle ilişkilendirilmesi. 	ÜST YÖNETİM TÜM AKADEMİK BİRİMLER İDARİ VE MALİ İŞLER BAŞKANLIĞI	➤ Malzeme talep bildirim sisteminin bilgi sistemine entegre edilmesi.
EĞ.ÖĞR-GY4	PROGRAM TASARIMI VE ONAYINA İLİŞKİN SÜREÇLERİN TANIMLI OLMASI	<ul style="list-style-type: none"> • Program tasarımı ve onayına ilişkin süreçlerin paydaş katılımlı izlenmesi ve izlem sonuçları doğrultusunda iyileştirme çalışmalarının sürdürülmesi. 	TÜM AKADEMİK BİRİMLER	➤ Bölüm ve birim komisyonlarında program içeriklerinin ve çıktılarının, dış paydaş katılımı ile periyodik olarak incelenmesi, raporlanması ve izlenmesi.

EĞ.ÖĞR-GY5	<p>ÖĞRENCİLERE VERİLEN DERS İZLENCELERİNİN ÖĞRENCİ MERKEZLİ ÖĞRENME, ÖĞRETME VE ÖLÇME-DEĞERLENDİRMEYİ KAPSAMASI</p>	<ul style="list-style-type: none"> • Öğretim yöntem ve tekniklerinde ve ölçme değerlendirme yöntemlerinde öğrenci merkezli yaklaşımın sürdürülebilirliğinin sağlanması ve konuya ilişkin iyileştirmelerin yapılması. 	<p>TÜM AKADEMİK BİRİMLER</p>	<p>➤ Bologna paketlerinin dönem başlarında ilgili komisyonda gözden geçirilerek, kurul toplantılarına alınması.</p>
EĞ.ÖĞR-GY6	<p>ÖĞRENCİLER İÇİN ORYANTASYON, KARIYER GELİŞİMİ VB. KONULARDA WEBİNARLARIN YAPILMIŞ OLMASI</p>	<ul style="list-style-type: none"> • Öğrencilerden oryantasyon ve kariyer gelişimine yönelik alınan geri bildirimlerin sistematik alınması ve geri bildirimler doğrultusunda iyileştirmeler yapılması. 	<p>TÜM AKADEMİK BİRİMLER ÖĞRENCİ İŞLERİ DAİRE BAŞKANLIĞI KARIYER VE MEZUN OFİSİ</p>	<p>➤ Uygulamaların periyodik olarak devam ettirilmesi</p>
	<ol style="list-style-type: none"> 1. KAPSAMLI VE DERİNLEMESİNE BİLGİ SUNMASI 2. UYGULAMALI DERSLERLE ÖĞRENCİLERİN MESLEKİ BECERİLERİNİN ARTTIRILMASI 3. İSTİHDAM OLANAKLARININ VE İŞ PİYASASI İLE BAĞLANTILARININ OLMASI 4. SOSYAL FAALİYETLER VE SOSYAL SORUMLULUK PROJELERİNİN DÜZENLENMESİ 5. ÖĞRETİM ELEMANLARININ BİLGİ BİRİKİMİ VE TECRÜBESİ 6. MULTİDİSİPLİNER TAKIM ÇALIŞMASI 	<ul style="list-style-type: none"> • Çocuk gelişimi, erken çocuklukta özel eğitim, aile eğitimi, çocuk psikolojisi gibi derslerle alanında güçlü bir akademik altyapı oluşturulması. • Uygulamalı dersler sayesinde öğrenciler, mesleki becerilerini geliştirme fırsatına sahip oluyorlar. Bu, onların sahada çalışmaya hazır, deneyimli profesyoneller olarak mezun olmalarını sağlamaktadır. • Mezun olan öğrencilerin hem özel hem de kamu kurumlarında istihdam edilebilme imkânının olması. • Öğrencilere toplumsal sorunlara duyarlı olma ve sosyal sorumluluk projelerine katılma fırsatları sunulması. Öğrencilerin bireylerin toplumla etkileşimde bulunmalarını ve faydalı projelerde yer almalarını teşvik edilmesi. • Öğretim elemanlarının mesleki gelişim ve eğitim programlarına katılması. Alanlarındaki gelişmeleri takip ederek bilgi birikimlerini sürekli olarak güncellemesi. • Disiplin içi ve çok disiplinli takımlarda etkin çalışabilme yeteneği geliştirilmesi, öğrencilerin yalnızca bireysel olarak değil, aynı zamanda ekip halinde de başarılı bir şekilde çalışabilmelerini sağlar. Bu özellik, acil sağlık hizmetlerinde önemli bir 	<p>SAĞLIK HİZMETLERİ MYO</p>	<ul style="list-style-type: none"> ➤ Müfredat değerlendirme toplantılarında konunun hem paydaşlarla hem öğrencilerle görüşülerek gerekli güncellemelerin her dönem başında yapılması. ➤ Müfredatta yer alan derslerin uygulama fırsatı sunmasına özen gösterilmesi. ➤ Düzenlenen alan gezileri, mezun buluşmaları, kariyer günleri ve ulusal staj programıyla öğrencilerin mezuniyet sonrasında istihdam edilebilmesi için kamu ve devlet kurumlarının tanıtımı ve iş birliklerinin kurulması için danışmanlıkların yapılması. ➤ Toplumsal bilinci uyandırabilmek adına sosyal faaliyetlerin ve sosyal sorumluluk projelerinin düzenlenmesi. ➤ Yıllık eylem planlarında yıllık hedefler olarak mesleki eğitim etkinliklerine

	avantajdır.		katılım göstermenin belirlenmesi. ➤ Uygulamaların periyodik olarak devam ettirilmesi Ders içi etkinlikler ve grup ödevleri ile ekip çalışması yaptırılması
<ul style="list-style-type: none"> • Uluslararasılaşma: Akademik işbirlikleri ile küresel ölçekte deneyim kazanma fırsatı. • Araştırma Projeleri: Bölümün güçlü araştırma kapasitesi ve bu projelerde öğrencilerin yer alabilmesi. • Uluslararası Akademik İşbirlikleri: Yabancı üniversitelerle ortak çalışmalar ve akademik etkinlikler düzenlenmesi. • Zorunlu Staj Programı: Öğrencilerin sektörde uygulamalı deneyim kazanmasını sağlayan yapılandırılmış staj imkanları. • Program Tasarımı ve Onayına İlişkin Süreçlerin Tanımlı Olması 	<p>Uygulamalı Eğitim: Zorunlu staj programı ve simülasyon eczanesi ile öğrencilerin sahada gerçek iş deneyimi kazanmasını sağlamaktadır.</p> <p>Uluslararası İşbirlikleri: Öğrencilerin yurtdışında eğitim ve araştırma deneyimi kazanmaları için mevcut işbirlikleri oldukça değerlidir.</p> <p>Araştırma Kültürü: Öğrenciler, araştırma projelerine dahil olarak analitik becerilerini ve bilimsel bilgi birikimlerini artırabilirler.</p> <p>Uluslararası Akademik İşbirlikleri: Yabancı üniversitelerle yapılan işbirlikleri, öğretim üyelerine ve öğrencilere farklı akademik kültürleri tanıma, bilgi ve deneyim paylaşma imkanı sunmaktadır.</p> <p>Program tasarımı ve onay süreçleri, öğrenci, akademik personel ve dış paydaşların katılımıyla gerçekleştirilmektedir. Bu süreçlerin, elde edilen geri bildirimlerle düzenli olarak izlenmesi ve sonuçlar doğrultusunda iyileştirme çalışmalarına yön verilmesi, kaliteyi artırmaktadır.</p>	<p>SAĞLIK HİZMETLERİ MYO</p>	<p>Müfredat Geliştirme: Paydaşlarla düzenli müfredat değerlendirme toplantıları yapılmaya devam ettirilmelidir.</p> <p>Staj ve Uygulamalı Eğitim: Bölgesel iş birliği protokolleri ile öğrenciler için çeşitli saha uygulamaları düzenlenebilir.</p> <p>Kariyer Danışmanlığı: Mezun buluşmaları ve kariyer günleri organize edilerek öğrencilerin istihdam olanakları artırılabilir.</p> <p>Araştırma ve Geliştirme: Öğrencilerin araştırma projelerine katılımını artırmak için teşvik mekanizmaları geliştirilmelidir. Bölüm bünyesinde düzenli olarak bilimsel seminer ve konferansların sayısı artırılabilir.</p> <p>Toplumsal Katkı ve Sosyal Projeler: Topluma yönelik sağlık bilinci artırıcı etkinlikler ve sosyal sorumluluk projeleri devam ettirilmelidir. Öğrencilerin yerel topluluklarla etkileşim kurarak mesleki deneyim kazanmasını sağlayan faaliyetler teşvik edilmelidir.</p> <p>Bölüm komisyonlarında, müfredat ve program çıktılarının dış paydaşların da katılımıyla periyodik olarak gözden geçirilmesi ve düzenlemeler yapılabilir.</p> <p>Paydaşlardan alınan geri bildirimlerin raporlanması, süreçlerin şeffaf bir şekilde izlenmesi ve bu doğrultuda iyileştirme adımları uygulanabilir.</p>

**KURUMUN ÖNCELİKLİ ARAŞTIRMA
ALANLARININ İLGİLİ PAYDAŞLAR VE
ULUSAL ÖNCELİKLER
DOĞRULTUSUNDA BELİRLENMİŞ
OLMASI**

- 2021-2023 yılları arasında Web of Science (WOS)'ta indekslenen dergilerde İleri ve akıllı imalat alanında 27, Finans alanında 21, Uluslararası ticaret ve lojistik alanında ise 3 yayının yapıldığı, İleri ve akıllı imalat kapsamında bir adet TÜBİTAK 1001 proje başvurusu yapıldığı, TEKNOFEST yarışması kapsamında TAUTEK takımının lojistik alanı ile ilgili "Sanal Saha Ziyareti" Projesi ile finale kaldığı bildirilmektedir. Bu güçlü yanın devam ettiği anlaşılmakta olup gelecekte de sürdürülmesi için ilgili alanlardaki faaliyetlerin uluslararası ticaret ve lojistik alanı başta olmak üzere tüm öncelikli alanlarda artırılarak devam ettirilmesi ve değişen paydaş beklenti/ihtiyaçlarının periyodik izlenmesi

**ÜST YÖNETİM
TÜM AKADEMİK
BİRİMLER**

- Eğitim-öğretim, araştırma-geliştirme ve toplumsal katkı alanlarında, BM sürdürülebilirlik ve ülkemiz kalkınma planlarındaki hedeflere yönelik çalışmaların, birim ve bölümlerde planlanması

GELİŐMEYE AÇIK YÖNLER

No	Gelişmeye Açık Yönler (GY)	Tespitler	Sorumlu Birim	İyileştirme Adımı
	<p>İŞ SAĞLIĞI VE GÜVENLİĞİ KONUSUNDA ÖĞRENCİLERİN BİLGİ BİRİMLERİ ARTTIRILABİLİR.</p> <p>YABANCI DİL İLETİŞİM BECERİSİNİN GELİŞTİRİLMESİ.</p> <p>TÜRKÇE İLETİŞİM BECERİSİ YAZILI VE SÖZLÜ İFADE BECERİLERİNİN GELİŞTİRİLMESİ</p> <ul style="list-style-type: none"> • Mesleki Uygulama ve Staj Deneyimlerinin Artırılması • İlaç Yönetimi ve Hasta İletişim Becerilerinin Geliştirilmesi • Teknolojik Donanım ve Dijital Uygulamaların Kullanımı <p>Paydaş Katılımıyla Geliştirme Süreçlerinin Desteklenmesi</p>	<ul style="list-style-type: none"> • Bu konu, özellikle çocuk gelişimi alanında çok kritik olsa da, öğrencilerin bu konuda daha fazla bilgi edinmesi sağlanabilir. Hem teorik hem de uygulamalı eğitimle bu alan güçlendirilebilir. • Öğrencilerin yabancı dilde iletişim kurma becerisini geliştirmeleri, sadece dil bilgisi değil, aynı zamanda dilin kullanımı ve pratikte etkinlik sağlama ile ilgilidir. A2 seviyesinde dil becerileri, basit günlük konuşmaları ve temel yazılı iletişimi kapsar, ancak profesyonel alanda veya daha derinlemesine akademik yazışmalarda yeterli olmayabilir. • Öğrenciler, Türkçe'yi doğru ve etkili bir şekilde kullanarak düşüncelerini açıkça ifade edebilmelidir. Bu, yazılı metinler hazırlama, rapor yazma, sunum yapma ve günlük iletişimde etkin olmayı kapsar. • Mesleki Uygulama ve Staj: Öğrencilerin, eczanelerde ve sağlık kuruluşlarında uygulamalı deneyim kazanma fırsatları sınırlıdır. Gerçek iş ortamında yeterli pratik yapamayan öğrenciler, mezuniyet sonrası adaptasyonda zorlanabilir. • Hasta İletişimi: İlaç danışmanlığı yaparken etkili iletişim kurabilme becerisi eksikliği dikkat çekmektedir. Bu durum hasta memnuniyetini ve güvenini olumsuz etkileyebilir. • Teknolojik Yeterlilik: Sağlık hizmetlerinde kullanılan dijital platformlara (ör. reçete yönetim sistemleri, stok takip programları) hakimiyet, mezuniyet sonrası iş gücü piyasasında rekabet avantajı sağlar. • Paydaş Katılımı: Bölgedeki eczaneler, ilaç firmaları ve sağlık otoriteleri ile düzenli iş birliği ile protokoller yapılmaması. 	<p>SAĞLIK HİZMETLERİ MYO</p>	<p>Ders olarak müfredata eklenebilir veya ilgili olacak bir dersin içeriğine eklenebilir.</p> <p>B2 düzeyindeki yabancı dil hedefi belirlenmelidir.</p> <p>Öğrencilerin yazılı metin oluşturma süreçlerinde rehberlik sağlanması.</p> <p>Sözlü sunumların ve grup tartışmalarının teşvik edilmesi.</p> <p>Mesleki Uygulama ve Staj: Müfredata, zorunlu staj saatlerini artıran veya iş yeri eğitimi iş eklenebilir. Bölge eczaneleriyle iş birliği protokolleri yapılabilir.</p> <p>Hasta İletişimi: Hasta senaryoları ile simülasyon dersleri uygulanmalıdır.</p> <p>Teknolojik Yeterlilik: Eczane otomasyon sistemleri ve dijital ilaç yönetim platformlarının kullanımı için gerekli yazılımlar sağlanabilir ya da demo uygulamaları edinilebilir.</p> <p>Paydaş Katılımı:</p> <ul style="list-style-type: none"> • Düzenli paydaş toplantıları planlanarak eczaneler, ilaç firmaları, sağlık kuruluşları ve akademisyenlerle iş birliği sağlanabilir. • Paydaş toplantılarında alınan kararlar, bölüme entegre edilecek iyileştirme adımları için rehber oluşturabilir.

**ÜNİVERSİTE KALİTE KOMİSYONU İLE
BİRİM KALİTE KOMİSYONLARI
ARASINDAKİ EŞGÜDÜMÜN
ARTTIRILMASI****PAYDAŞ KATILIMINI VE ETKİSİNİ
ARTTIRACAK, KURUMSAL KÜLTÜRÜ
YAYGINLAŞTIRACAK İÇ KALİTE
GÜVENCESİ MEKANİZMALARININ
(SÜREÇLER, PUKÖ ÇEVİRİMLERİ,
KALİTE ARAÇLARI, KALİTE EL
KİTABI) OLUŞTURULMASI**

- Kalite Komisyonu toplantı tutanaklarında da stratejik plan gösterge gerçekleşme sonuçlarının detaylı değerlendirilmesi
- Birimlerin düzenli öz-akran değerlendirmeleri yaparak ölçütler karşısındaki geliştirmeye açık yönlerini tespit etmeleri açısından, 2022 yılında YÖKAK ölçütlerine göre birim öz değerlendirmelerinin başlatıldığı ancak Birim İç Değerlendirme Raporlarında ayrıca bir sonuç bölümü ya da gelişmeye açık yanların değerlendirilmesi bölümleri içermediği, iyileştirilmesi konusunda henüz yol gösterici niteliği taşınamaması
- Öz-Akran değerlendirmelerinde birime ve kuruma iyileştirilmesi gereken hususların tespiti ve bunları iyileştirmeye yönelik eylem planları (düzeltici-önleyici faaliyetler) ve bu eylemlerin gerçekleşmelerinin değerlendirildiği birim kalite komisyonu ve birim paydaş danışma kurullarında tartışılması sonrası bu eylemlerin sorumlularıyla zamanlama ve performans beklentileri paylaşılarak izlenmesi
- Eylem planları takip toplantı ya da çalıştayları yapılmasıyla; sözü geçen eylemlerin gerçekleşmelerinin sağlandığının güvence altına alınması (Ö; Önlem faaliyeti) ile Üniversite ve birim bazındaki kalite komisyonlarının PUKÖ çevrimlerin kapatılması
- Üniversiteye ait bir Kalite El Kitabı ya da Kalite Güvencesi Rehberi olmadığı, form standardizasyonu, stratejilerin oluşması, politikaların revizyon çalışmalarının tamamlanması faaliyetleri sonrasında yapılması
- Stratejik plan izleme süreçlerinin, kalite komisyonlarının gündemlerinde yer alması
- Kalite güvence sistemi bünyesinde, iyileştirme döngülerinin ve rehber kitapların Kalite Koordinatörlüğü öncülüğünde hazırlanması ve komisyonlarda görüşülmesi.
- BİDR süreçlerinin gelişmeye açık yönler çerçevesinde revize edilmesi.

**TÜM AKADEMİK VE
İDARİ BİRİMLER
KALİTE KOMİSYONU
KALİTE
KOORDİNATÖRLÜĞÜ**

- Birim ve bölüm kalite komisyonlarının, her ay yapılan Üniversite Kalite Komisyonunda görüşülen konuları müteakiben kendi gündemlerine almaları.
- Birim İç Değerlendirme Raporlarında gelişmeye açık yanların değerlendirilmesine yönelik bölümlerin eklenmesi
- PUKÖ çevrim şemalarının ve Kalite El Kitaplarının hazırlanması (Kalite Koordinatörlüğü) ve birimlerdeki süreçlere entegre edilmesi.

**SÜREÇ LİDERLERİNİN LİDERLİK
ÖZELLİKLERİNİN İZLENMESİ VE
DEĞERLENDİRİLMESİ,**

**REKTÖRÜN VE SÜREÇ LİDERLERİNİN
KALİTE GÜVENCESİ BİLİNCİ,
SAHIPLIĞI VE KURUM İÇ KALİTE
GÜVENCESİ SİSTEMİNİN
OLUŞTURULMASINA LİDERLİK
ETMESİNİN DEĞERLENDİRİLMESİ**

**BİRİMLERDE LİDERLİK ANLAYIŞI VE
KOORDİNASYON KÜLTÜRÜNÜN
GELİŞTİRİLMESİNE OLANAK
SAĞLAYAN UYGULAMALARIN ETKİLİ
BİR ŞEKİLDE YÜRÜTÜLMESİ**

**AKADEMİK VE İDARİ BİRİMLER İLE
YÖNETİM ARASINDA ETKİN BİR
İLETİŞİM AĞININ OLUŞTURULMASI**

**KALİTE KÜLTÜRÜ GELİŞTİRME HIZI
TAKİP ETME UYGULAMALARININ
MEMNUNİYET DEĞERLENDİRMELERİ
DIŞINDA AYRINTILI VE İYİLEŞTİRME
ÇALIŞMALARINA YÖN VERİCİ
ŞEKİLDE YÜRÜTÜLMESİ**

**AYRICA GERİ BİLDİRİM, İZLEME,
İÇSELLEŞTİRME FIRSATLARI VE ÜST
YÖNETİMİN BUNLARA KATKISININ
SÜREKLİ DEĞERLENDİRİLMESİ**

- Sunulan İktisadi ve İdari Bilimler Fakültesi birim eylem planında öğrenci, akademik personel sayısı, üçer aylık gösterge gerçekleşme değerleri; (i)stratejik planın Fakülte için seçilen hedeflerinde (ii) öğretim elemanları yayın gerçekleştirmeleri, (iii)YÖK izleme kriterlerinin bir kısmının gerçekleşme değerlerini içeren veriler daha çok idare faaliyet raporuna benzer tablolar olarak verilmiş olup bir değerlendirme içeren açıklama kısmı bulunmaması
- Ayrıca süreç liderlerinin KGS ve diğer süreçlerdeki liderlik özelliklerinin değerlendirilmesi konusunda yeterince gelişme sağlanamaması
- Çok çeşitli istişare toplantıları, oluşturulan paydaş danışma kurulları, yapılan protokoller ve İletişim Ofisi varlığının iletişimdeki olumlu etkileri ile bunun Kalite Güvence Kültürünün yaygınlaştırılması için de izlenmesi
- Kalite Komisyonları, Paydaş Danışma Kurulları ve İletişim Ofisinin PUKÖ çevrimlerinin izlenmesi ve iyileştirilmesi

**TÜM BİRİMLER
ÜST YÖNETİM
BİLGİ VE İLETİŞİM
OFİSİ**

- Kalite güvencesi bilinci anketi değerlendirmelerinin komisyon gündemlerine alınması
- Üniversite politikaları çerçevesinde hazırlanmış olan PUKÖ çevrimlerinin birimlerce takip edilmesi
- Kalite komisyonlarındaki gündemlerin, paydaş toplantılarına alınması ve izlenmesi.

ULUSLARARASILAŐMA SÜREÇLERİNİN YÖNETİMİ VE ORGANİZASYONEL YAPININ İŐLEYİŐİ VE ETKİNLİĐİNİN İZLENMESİ, PAYDAŐ KATILIMLI DEĐERLENDİRİLMESİ VE SONUÇLAR DOĐRULTUSUNDA İYİLEŐTİRME ÇALIŐMALARININ YAPILARAK PAYDAŐLARA DUYURULMASI:

ERASMUS VE MEVLÂNA PROGRAMLARININ YANI SIRA KURUMUN ULUSLARARASI ÖĐRENCİ ÇEKMEYLE İLGİLİ SÜREÇLERİNİN TANIMLANMASI VE BU DOĐRULTUDA FAALİYETLERİN YÜRÜTÜLMESİ, PANDEMI GIBI EĐİTİM-ÖĐRETİM, ARAŐTIRMA GELİŐTİRME SÜREÇLERİNİ ETKİLEYEN ACIL DURUMLAR İÇİN DE SÜREKLİ İYİLEŐTİRMİYİ SAĐLAYACAK PLANLAMALARIN OLMASI VE BU DOĐRULTUDA UYGULAMALARIN GERÇEKLEŐTİRİLMESİ

- Örgün eđitimdeki yabancı öđrenciler için Uluslararası Öđrenci Koordinatörlüğü ve YÖS vb. koordinatörlüğün henüz mevcut yapılanmada yer almaması

**ÜST YÖNETİM
TÜM AKADEMİK
BİRİMLER
ULUSLARARASI
İLİŐKİLER OFİŐİ**

- Birim kurullarının, her eđitim-öđretim dönemi baŐında, uluslararası işbirlikleri ve hareketliliklere yönelik öngörüler yaparak bu öngörülerini birim eylem planlarına alması ve dönem boyunca izlemesi
- Uluslararası ilişkiler ofisi duyuru ve bilgilendirmelerinin kurul gündemlerine alınması.

SAĞLIK SEKTÖRÜYLE İŞBİRLİĞİ SAĞLANMASI	Üniversite bünyesinde hastane otomasyon sistemine uygun bir altyapının bulunmaması.	SAĞLIK HİZMETLERİ MYO	Hastane otomasyon sisteminin kurulması ya da otomasyon sistemlerine erişimini sağlayacak sanal simülasyonlar geliştirilmesi gerekmektedir.
OTOMASYON SİSTEMLERİ SAĞLANMASI	Uygulamalı derslerin olmaması sebebiyle saha deneyimi olmaması		Otomasyon sistemlerin kurulumu mümkün değilse derslerin bölgedeki sağlık kurumları ile iş birliği yapılarak uygulamalı olarak hastane ortamında verilmesi sağlanmalıdır.
MÜFREDAT DEĞİŞİKLİĞİ YAPILMASI	Öğrencilerin sağlıkla ilgili temel bilgilerinin yetersiz olması.		Müfredat değişikliğine gidilmelidir. Benzer ders içerikleri kontrol edilerek tekrar eden içerikler ayıklanmalıdır.
AKADEMİK İSTİHDAM SAĞLANMASI	Müfredatta bazı derslerin içeriklerinin büyük bir kısmının aynı olması		Eksik akademik kadronun tamamlanması sağlanmalıdır.
	Program içerisindeki akademisyen sayısının yetersiz olması sebebiyle		Hastane otomasyon sisteminin kurulması ya da otomasyon sistemlerine erişimini sağlayacak sanal simülasyonlar geliştirilmesi gerekmektedir. Otomasyon sistemlerin kurulumu mümkün değilse derslerin bölgedeki sağlık kurumları ile iş birliği yapılarak uygulamalı olarak hastane ortamında verilmesi sağlanmalıdır.
	Teknoloji kullanımını gerektiren ve hastane bilgi sistemlerini içeren derslerin uygulamalı bir biçimde işlenmesini sağlayacak otomasyon sistemlerinin/simülasyon sistemlerinin eksikliği	Akademik kadroya yeni hocanın katılımı ile kadro güçlendirilmelidir.	
		Müfredat güncelleme yapılmalıdır. Benzer ders içeriklerine sahip dersler kontrol edilerek birleştirilmeli, yeni dersler eklenmelidir.	

KGS-GA7-C

**KURUMUN ULUSLARARASILAŞMA
POLİTİKASINA; DEĞİŞİM
PROGRAMLARI, ULUSLARARASI
ÖĞRENCİLER, ULUSLARARASI
AKADEMİK PERSONEL,
ULUSLARARASI ARAŞTIRMACI,
ULUSLARARASI AĞLAR VE
ORGANİZASYONLAR, MÜFREDATIN
ULUSLARARASI YAKLAŞIMLARLA
UYUMU, ORTAK DIPLOMA
PROGRAMLARI ETKİNLİKLERİ
KONULARINI DAHA KAPSAMLI
ŞEKİLDE YANSITMASI**

**POLİTİKA METNİNİN
ULUSLARARASILAŞMA SÜREÇ VE
MEKANİZMALARINI, ORGANİZASYON
YAPISINI, ZAMANLAMAYI VE
GELİŞTİRME ÇERÇEVESİNİ
ÖZETLEMESİ**

**ULUSLARARASILAŞMA
POLİTİKASININ ETKİLİLİĞİNİ YILLAR
TEMELİNDE KARŞILAŞTIRMALI
OLARAK DEĞERLENDİREN
MEKANİZMALARIN DA
OLUŞTURULMASI**

- Uluslararası araştırmacı, uluslararası ağlar ve organizasyonlar, ortak diploma programları, organizasyon yapısı, zamanlamayı ve geliştirme çerçevesinin de bir sonraki güncellemede içeriğe yansıtılması

TÜM BİRİMLER

- BİDR raporlarında, uluslararasılaşma politikasının da değerlendirilmesini içerecek, gelişmeye açık yönler değerlendirilmesi bölümlerinin açılması

YS-GA4.	AKADEMİK VE İDARI İNSAN KAYNAKLARININ TEŞVİK VE ÖDÜLLENDİRİLMESİNE İLİŞKİN TANIMLI MEKANİZMALARIN GELİŞTİRİLMESİ	<ul style="list-style-type: none">• Kurumda 27.06.2018 tarih ve 30461 sayılı resmi gazetede yayımlanan Akademik Teşvik Yönetmeliğine göre akademik faaliyetlerin teşvikinin sağlandığı anlaşılmakta olup bu yönetmelikte eğitim faaliyetlerine ait puanlamalar araştırma faaliyetlerine karşın düşük kalması.• Bu geliştirmeye açık yönde tanımlı mekanizmaların kuruma özgü yönergelerle idari personeli de içerecek şekilde kapsamının eğitim faaliyetleri ve geliştirilmesi.• Kuruma özgü yönergelerle idari personeli de içerecek şekilde kapsamının genişletilmesi	ÜST YÖNETİM TÜM AKADEMİK VE İDARİ BİRİMLER	<ul style="list-style-type: none">➤ Akademik taltif törenlerinin düzenlenmesi➤ Birim ve bölümlerde başarı belgelerinin sunulması
YS-GA5	KAMUOYUNU BİLGİLENDİRME VE YÖNLENDİRME KONULARINDA TANIMLI SÜREÇLERİN GELİŞTİRİLMESİ	<ul style="list-style-type: none">• Bilgi ve İletişim Ofisi 2022 BİDR'inde bu alt ölçüt açıklaması incelendiğinde; tanımlı süreçleri doğrultusunda kamuoyunu bilgilendirme ve hesap verebilirlik mekanizmalarını işletildiği ancak henüz izleme ve iyileştirme çalışmalarının yeterince yapılmaması• Bilgi ve İletişim Ofisi ve diğer birimlerin kamuoyunu bilgilendirme ve hesap verebilirlik mekanizmalarının izleme ve iyileştirme çalışmalarının artırılması	BİLGİ VE İLETİŞİM OFISI TÜM İDARİ VE AKADEMİK BİRİMLER	<ul style="list-style-type: none">➤ Üniversitemiz yönetim politikasında yer alan şeffaflık ilkesi ve toplumsal katkı politikamız gereği, tüm akademik ve idari birimlerin web sayfalarını güncel tutmaları, güncel gelişmeleri site üzerinden erişime açık tutmaları.

EĞ.ÖĞR-GAI-A	<p>KURUM GENELİNDE DERS BİLGİ PAKETLERİNDEKİ EKSİKLİKLERİN GİDERİLEREK DERS İZLENCELERİYLE UYUMUNUN SAĞLANMASI</p> <p>ÖĞRENCİ MERKEZLİ ÖĞRENME-ÖĞRETME VE ÖLÇME-DEĞERLENDİRME KAPSAMINDA GELİŞTİRİLMESİ</p>	<ul style="list-style-type: none"> Ders bilgi paketi eksikliklerinin tamamlanmadığı ve bu eksikliklerin tamamlanması ve ders bilgi paketlerinin ders izlenmeleri ile uyumlu hale getirilmesi. Bununla birlikte bu eksikliklerin tespiti ve tespitler doğrultusunda iyileştirmelerin yapılmasını sağlayacak bir mekanizmasının oluşturulması. 	<p>TÜM AKADEMİK BİRİMLER</p>	<ul style="list-style-type: none"> Bölüm Bologna koordinatörleri ve kalite komisyonları öncülüğünde bilgi paketlerindeki eksikliklerin tespit edilmesi ve tamamlanması Birim Bologna komisyonlarının izleme yapması ve raporlaştırması.
EĞ.ÖĞR-GAI-B	<p>TYYÇ VE PROGRAM ÇIKTILARI MATRİSLERİNDE VE İŞYÜKÜ HESAPLAMALARINDAKİ EKSİKLİKLERİN TAMAMLANMASI VE ÖĞRENCİ MERKEZLİ DEĞERLENDİRMEYE YER VERİLMESİ</p>	<ul style="list-style-type: none"> Programlarda öğrenci merkezli değerlendirmeye yer verilmesine ilişkin de örnekler saptanmış olup, kurum genelinde yaygınlaştırılması. Ayrıca TYYÇ ve Program Çıktıları matrislerinde ve iş yükü hesaplamalarındaki eksikliklerin ön lisans, lisans ve lisansüstü tüm programlarda tamamlanması ve güncellemelerin de sistemde görünür kılınması. 	<p>TÜM AKADEMİK BİRİMLER</p>	<ul style="list-style-type: none"> Bölüm Bologna koordinatörleri ve kalite komisyonları öncülüğünde bilgi paketlerindeki eksikliklerin tespit edilmesi ve tamamlanması Birim Bologna komisyonlarının izleme yapması ve raporlaştırması.
EĞ.ÖĞR-GA2	<p>PROGRAMLARIN TASARLANMASI, UYGULANMASI VE GÜNCELLENMESİ SÜRECİNDE İÇ VE DIŞ PAYDAŞLARIN GÖRÜŞLERİNİN SİSTEMATİK OLARAK ALINMASI</p> <p>PROGRAMLARIN İZLEME DEĞERLENDİRME ÇALIŞMALARINA VE PAYDAŞ GÖRÜŞLERİNE GÖRE İYİLEŞTİRİLMESİ</p>	<ul style="list-style-type: none"> Üniversitede danışma kurulu hariç program tasarımı ve onayı süreçlerine iç ve dış paydaş katılımını garanti altına alan tanımlı süreçlerin oluşturulması ve paydaş katılımı doğrultusunda yapılan iyileştirmelerin görünür kılınması 	<p>TÜM AKADEMİK BİRİMLER</p>	<ul style="list-style-type: none"> PUKÖ döngülerinde yer alan paydaş katılımının yürütülmesi

EĞ.ÖĞR-GA3	<p>AKADEMİK DANIŞMANLIK VE GERİ BİLDİRİM VERME SÜRECİNDE İZLEME-DEĞERLENDİRME ÇALIŞMALARININ YAPILMASI</p>	<ul style="list-style-type: none"> • Kurumun akademik danışmanlığa ve geri bildirimlere ilişkin izleme ve izlem sonuçlarına göre iyileştirmelere yönelik uygulamalarını görünür kılması 	<p>ÜST YÖNETİM TÜM AKADEMİK BİRİMLER</p>	<ul style="list-style-type: none"> ➤ Akademik danışmanlık yönergesi gereğince, her yarıyıl sonunda bölümlerde akademik danışmanlarla toplantı yapılması, kurullarda ilgili hususların görüşülmesi ve gerekli iyileştirmelerin planlanması ➤ Öğrenci memnuniyet anketlerine yönelik raporların hazırlanması ve bölüm/birim kurullarında görüşülmesi
EĞ.ÖĞR-GA4-A	<p>ÖĞRETİM ELEMANI YETKİNLİĞİ, PERFORMANS DEĞERLENDİRMESİ VE YÜKLERİ KONUSUNDA VE EĞİTİCİLERİN EĞİTİMİ KONUSUNDA SİSTEMATİK BİR YAKLAŞIMIN OLMASI</p>	<ul style="list-style-type: none"> • Öğretim elemanlarının eğitimcilerin eğitimi etkinliklerine katılımını garanti altına alan süreçlerin tanımlanması ve işletilmesi 	<p>UZEM BOLOGNA KOORD. TÜM AKADEMİK BİRİMLER</p>	<ul style="list-style-type: none"> ➤ Eğitimcilerin-eğitimi konusunda periyodik olarak uygulanabilecek eğitimlerin planlanması, belgelendirme süreçlerinin yürütülmesi
EĞ.ÖĞR-GA4-B	<p>KURUMUN GENELİNDE ÖĞRETİM ELEMANLARININ ÖĞRETİM VE ARAŞTIRMA-GELİŞTİRME YETKİNLİĞİNİ GELİŞTİRMEK ÜZERE YAPILAN UYGULAMALARIN; İHTİYAÇ ANALİZLERİ, KATILIM SERTİFİKASI VERME,VERİLEN EĞİTİMLERİN ETKİLİLİĞİNİ FARKLI YÖNTEMLERLE DEĞERLENDİRME GİBİ YOLLARLA ETKİSİNİN ARTIRILMASI, BU EĞİTİMLERİN SONUCUNDA AKADEMİK PERSONELİN EĞİTİM-ÖĞRETİM YETKİNLİĞİNDEKİ GELİŞMELERİN İZLENMESİ</p>	<ul style="list-style-type: none"> • Öğretim ve araştırma-geliştirme yetkinliğini geliştirmek üzere verilen eğitimlerin etkililiğinin farklı yöntemlerle değerlendirilerek değerlendirme sonuçları doğrultusunda iyileştirmelerin yapılması ve yapılan iyileştirmelerin görünürlüğünün sağlanması • Ayrıca akademik performans izleme sisteminin uygulamaya konulması ve öğretim elemanlarının öğretim ve araştırma-geliştirme yetkinliğini geliştirmeye ilişkin alınacak iyileştirme kararlarında bu sistemden alınacak verilerin de göz önünde bulundurulması 	<p>TÜM AKADEMİK BİRİMLER UZEM SÜREKLİ EĞİTİM UYGAR BİLGİ İŞLEM DAİRE BAŞKANLIĞI</p>	<ul style="list-style-type: none"> ➤ Sürekli Eğitim UYGAR kapsamında eğitimcilerin-eğitimi sertifika programının düzenlenmesi. ➤ Akademik Performans Bilgi Sistemindeki kişisel sayfaların güncelliğinin sağlanması ve bölüm/birim kurulları ve kalite komisyonlarında görüşülmesi.

EĞ.ÖĞR-GA4-C	ÖĞRENCİ MERKEZLİ BİR YAKLAŞIMIN KURUM GENELİNDE ÖĞRETİM YÖNTEM VE TEKNİKLERİNE YANSITILMASI, AKTİF VE ETKİLEŞİMLİ ÖĞRETME YÖNTEMLERİNE İLİŞKİN ÖĞRETİM ELEMANLARINA SUNULAN EĞİTİMLERİN VE ÖZELLİKLE BU KONUDA UZAKTAN EĞİTİM SÜRECİNDE ALINAN ÖNLEMLERİN GELİŞTİRİLMESİ	<ul style="list-style-type: none">• Kurum genelinde bazı derslerin bilgi paketlerinde öğrenci merkezli yöntem ve teknikleri kullanmada sınırlılıklar olduğu, öğrenci iş yüküne dayalı AKTS hesaplamalarında öğrenci merkezli yöntem ve teknik kullanımının dersin AKTS iş yükü hesaplamalarına yansıtılmasında sınırlılıklar olduğu tespit edilmesi (EKSİKLİK)• Halen öğrenci merkezli bir yaklaşımın kurum genelinde öğretim yöntem ve tekniklerine yansıtılmasının kurumun öncelikli iyileştirme alanlarından biri olmalı (EKSİKLİK)	BOLOGNA KOORD. TÜM AKADEMİK BİRİMLER	<ul style="list-style-type: none">➤ Ders bilgi paketlerinde ders içeriklerinin yenilikçi öğrenme ve ölçme değerlendirme yaklaşımlarını içermesi, yıl içi ek değerlendirme uygulamalarının yapılması➤ Bologna eksikliklerinin tamamlanması
EĞ.ÖĞR-GA4-F	GEÇMİŞE YÖNELİK ÖĞRETİM ELEMANI BAŞINA DÜŞEN DERS YÜKÜ ORTALAMASI VE STANDART SAPMASININ BELİRLENMESİ	<ul style="list-style-type: none">• Standart sapmasının belirlenmesi çalışmaları henüz gerçekleştirilmemiş olması (EKSİKLİK)	ÖĞRENCİ İŞLERİ DAİRE BAŞKANLIĞI TÜM AKADEMİK BİRİMLER	<ul style="list-style-type: none">➤ Bölüm ve birim kalite komisyonları ile kurullarında, geçmişe yönelik ders yükü analizlerinin yapılması ve gelecek ders dağılımı planlarında veri olarak kullanılması➤ Öğrenci işleri daire başkanlığının öğretim elemanı bazlı analiz yaparak raporlaması.

EĞ.ÖĞR-GA4-G

**ÖĞRETİM ELEMANLARININ DERS
GÖREVLENDİRMELERİNDE İLGİLİ
KRİTERLER DOĞRULTUSUNDA
DEĞERLENDİRİLDİĞİNİ GÖSTEREN
RAPORLAMALAR VE BU
BİLGİLERİN/RAPORLARIN SÜRECİN
İYİLEŞTİRİLMESİNDE NASIL
KULLANILDIĞINA İLİŞKİN
SÜREÇLERİN BELİRLENMESİ**

- Sürecin izlenmesi ve izlem sonuçları doğrultusunda iyileştirmelerin yapılması

**BOLOGNA KOORD.
TÜM AKADEMİK
BİRİMLER**

- Bölüm ve birim kurulları gündeminde ilgili konunun yer alması, rapor ve kanıtlarla değerlendirilmesi.

**KURUMUN TÜM BİRLERİNDE
UYGUN NİCELİK VE NİTELİKTE
SOSYAL, KÜLTÜREL VE SPOR
FAALİYETLERİNİN BİRLER ARASI
DENGE GÖZETİLEREK
YÜRÜTÜLMESİYLE BİRLİKTE BU
UYGULAMALARIN VE FAALİYETLERİN
SONUÇLARININ İZLENMESİ**

- Öğrenci kulüp ve topluluk sayısında ve sosyal, kültürel, sportif faaliyet sayısında da beklenen değerin altında kaldığı görülmüştür. Bu nedenle hedef değerlere ulaşmaya yönelik önlemlerin alınması bu faaliyetlerin sonuçlarının izlenerek gerekli iyileştirmelerin yapılması

**SAĞLIK, KÜLTÜR VE
SPOR DAİRE
BAŞKANLIĞI
TÜM AKADEMİK
BİRLER**

- Stratejik plan doğrultusunda öğrenci kulüpleri faaliyetlerine ulaşma değerlerinin gözden geçirilmesi
- Potansiyel yeni öğrenci kulüplerinin açılma süreçlerinin desteklenmesi

EĞ.ÖĞR-GA8

**MESLEK İÇİ VE DIŞI SEÇMELİ
DERSLERİN SUNULMASI**

- Üniversite içinde seçmeli, zorunlu ders dağılım oranlarının gözden geçirilmesi ve seçmeli derslere ilişkin öğrencilerden sistematik olarak geri bildirim alınarak, geri bildirimler doğrultusunda iyileştirmelerin yapılması

**ÜST YÖNETİM
EĞİTİM-ÖĞRETİM
KOMİSYONU
TÜM AKADEMİK
BİRİMLER**

- Bölümlerdeki seçmeli ders oranının artırılması (akreditasyon süreci gözetilerek)
- Genel seçmeli ders paketlerinin güncel konulara göre genişletilmesi.

EĞ.ÖĞR-GA11	ENGELLI ÖĞRENCILERE YÖNELİK YAPILAN FAALİYETLERİN GÖRÜNÜR KILINMASINI SAĞLAYACAK BELGE VE BULGULARIN PAYLAŞILMASI	<ul style="list-style-type: none">• Birim iç değerlendirme raporu sonuçlarına ve alınan geri bildirimlere göre iyileştirmelerin yapılması ve duyurulması	ENGELLI ÖĞRENCILER DANIŞMA VE KOORDINASYON BİRİMİ KALİTE KOORDİNATÖRLÜĞÜ TÜM AKADEMİK VE İDARİ BİRİMLER	<ul style="list-style-type: none">➤ Birimin web sayfasında hizmetlerin detaylı olarak anlatılması➤ Birim geri bildirim anket prosedürünün geliştirilmesi.➤ Öğrenci ve akademik-idari personel memnuniyet anketlerinde engellilere yönelik geri bildirimlerin yer alması
--------------------	--	--	--	---

AR-GE GA2-A	ARAŞTIRMA KAYNAKLARINA İLİŞKİN; KURUMUN ARAŞTIRMA VE GELİŞTİRME ALTYAPISININ GELİŞTİRİLMESİ	<ul style="list-style-type: none">• Bütünleşik laboratuvar cihaz envanteri, cihaz çalışma performanslarının ve kullanımlarının etkin şekilde izlenebildiğine dair yeterli veriye ulaşılamaması (EKSİKLİK)• Kütüphanedeki basılı kaynaklarda ve BAP bütçesinde (BAP proje destek miktarlarında yapılan kısmi iyileştirmeye rağmen) kısıtlılık olması (EKSİKLİK)	TÜM AKADEMİK BİRLER	
AR-GE GA2-A	ARAŞTIRMA KAYNAKLARINA İLİŞKİN; KURUMUN ARAŞTIRMA VE GELİŞTİRME ALTYAPISININ GELİŞTİRİLMESİ	<ul style="list-style-type: none">• Laboratuvar Eksikliği: Eczane Hizmetleri bölümü öğretim elemanları için spesifik araştırma ve uygulama ihtiyaçlarına cevap verebilecek donanımlı bir laboratuvarın eksikliği, eğitim ve araştırma faaliyetlerinin verimliliğini sınırlamaktadır.• Altyapı Yetersizliği: Mevcut altyapının, araştırma projelerini desteklemek için yeterli düzeyde olmadığı gözlemlenmiştir. <p>Ekipman Eksikliği: Bölüm özelinde kullanılabilir temel laboratuvar cihazlarının bulunmaması, uygulamalı eğitimin kalitesini olumsuz etkilemektedir.</p>	SAĞLIK HİZMETLERİ MYO	Laboratuvar Kurulumu ve Geliştirme: Bölüm ihtiyaçlarına uygun bir laboratuvar kurulum planı hazırlanmalı. Laboratuvarın altyapısı, hem eğitim amaçlı uygulamalar hem de araştırma projeleri için gerekli cihaz ve ekipmanlarla donatılmalıdır. Bütçe ve Kaynak Planlaması: Laboratuvar kurulumu için üniversite bütçesinden veya dış fon kaynaklarından destek sağlanmalı. TÜBİTAK, BAP ve benzeri fonlara başvuru yapılarak laboratuvar altyapısına yönelik finansman oluşturulmalıdır.

AR-GE GA4-B	ARAŐTIRMACILARIN ARAŐTIRMA VE GELIŐTİRME PERFORMANSLARI İLE YETKİNLİKLERİNİN ARTIRILMASINA YÖNELİK UYGULANMAKTA OLAN ARAŐTIRMA YÖNTEMLERİ EĐİTİM VE UYGULAMA MERKEZİ (AYEUM) İSİMLİ ÇEVİRİMİÇİ PORTAL HARICİNDE İZLENEBİLİR VE SÜRDÜRÜLEBİLİR YÖNTEMLERİN GELİŐTİRİLMESİ	<ul style="list-style-type: none">• Bu GA’da AYEUM ve PO tarafından yapılan eđitimlerin bu ihtiyaçlarla örtüşme durumu yeterli olmadığından istenilen gelişmenin sağlanamaması (EKSİKLİK)	PROJE OFISI TÜM AKADEMİK BİRİMLER	<ul style="list-style-type: none">➤ Araştırma-geliştirme performansı ile ilgili akademik birimler ve proje ofisi tarafından ihtiyaç tespit analizlerinin yapılması ve taleplerin her dönem için periyodik olarak üst yönetime bildirilmesi.
--------------------	---	---	--	---

AR-GE GA4-C	KURUMA YENİ KATILAN ARAŞTIRMACILARA YÖNELİK ORYANTASYON PROGRAMI DÜZENLENMESİ	<ul style="list-style-type: none">• Yeni katılan araştırmacılara yönelik oryantasyon programı konusunda yeterli bilgi ve belgeye ulaşılamaması (EKSİKLİK)	PROJE OFISI TÜM AKADEMİK BİRLER	<ul style="list-style-type: none">➤ Akademik ve idari personel oryantasyon el kitaplarının hazırlanması➤ Oryantasyon süreçlerinin el kitabı çerçevesinde yürütülmesi ve birim-bölüm kurul gündemlerinde raporlanması
AR-GE GA6-A	ARAŞTIRMA VE GELİŞTİRME PERFORMANSLARI KONUSUNDA; KURUMDA ÖĞRETİM ELEMANLARININ ARAŞTIRMA VE GELİŞTİRME PERFORMANSLARI İLE İLGİLİ TÜM BOYUTLARI; BİREYSEL, BÖLÜM VE/VEYA BİRİM DÜZEYİNDE SİSTEMATİK BİR ŞEKİLDE İZLEYECEK VE DEĞERLENDİRECEK BİR YÖNTEMİN GELİŞTİRİLMESİ	<ul style="list-style-type: none">• Stratejik Plan göstergelerinin bireysel bazda izlenmesi faydalı bulunmakla birlikte, bu izlemenin ve YÖKSİS üzerinden yapılan bireysel ve birim Ar- Ge performans izlemenin, sonuçlarına göre yeni geliştirme planlaması, uygulama ve iyileştirme çalışmalarına yansımaya dair kanıtların sınırlı olması.(EKSİKLİK)	TÜM AKADEMİK BİRLER	<ul style="list-style-type: none">➤ İlgili konuların bölüm-birim kurulları ve kalite komisyonları gündemine alınması, eksiklikleri gözetim eylem planlarının hazırlanması ve izlenmesi.

TK-GA1	KURUMDA ARAŞTIRMA ÇIKTILARININ TOPLUMSAL FAYDAYA DÖNÜŞTÜRÜLMESİ	<ul style="list-style-type: none">• Araştırma çıktılarının toplumsal faydaya dönüştürülmesi konusunda planlamalarda düzenlemeler ve uygulamalar yapıldığı anlaşılmalı birlikte ulusal-bölgesel ihtiyaçlara ne ölçüde cevap verildiğinin izlenmesi ve sonuçlarının geliştirilmesi (EKSİKLİK)	ÜST YÖNETİM TÜM AKADEMİK BİRLER	<ul style="list-style-type: none">➤ Proje ofisi, araştırma merkezleri ve akademik birimlerin entegrasyonunun sağlanması➤ Stratejik plan ve kalkınma hedeflerinin bölüm ve birim kurulları, kalite komisyonları aracılığıyla tüm akademik personele yayılmasının sağlanması.

TK-GA4	SOSYAL SORUMLULUK PROJELERİNİN ARTTIRILMASI	<ul style="list-style-type: none">• Öğrencilerin mezuniyet sonrası toplumsal duyarlılık ve katkısını sağlayacak bu ders ve projeler olumlu karşılanmakla birlikte, öğrencilerin dahil olmadığı projelerin sayıca düşüklüğünün giderilmesinin henüz sağlanamaması (EKSİKLİK)	TÜM AKADEMİK BİRİMLER	<ul style="list-style-type: none">➤ Genel Seçmeli Ders paketindeki sosyal sorumlulukla ilişkili derslerin sayısının artırılması➤ Ders içeriklerine proje uygulamalarının eklenmesi➤ Ders ve proje çıktılarının web sayfalarında paylaşılması



TARSUS
ÜNİVERSİTESİ